

# LADY AI

CON LA PARTECIPAZIONE DI  
BLACKBOT, ARMAN E DR REALITY



**ON-BOT,**  
IL NUOVO EROE  
DELL'INDUSTRIA 4.0





TEOMOTIVE È UN'AZIENDA SPECIALIZZATA NELLA PROGETTAZIONE E NELLA REALIZZAZIONE DI COMPONENTI PER VEICOLI A BASSO IMPATTO AMBIENTALE



L'INNOVAZIONE DI PRODOTTO SI RIFLETTE ANCHE NEGLI STABILIMENTI, DOVE UOMINI E MACCHINE COLLABORANO IN TUTTE LE FASI DELLA TRASFORMAZIONE. SECONDO I PRINCIPI DELL'INDUSTRY 4.0



FANTASTICO QUESTO INDUSTRIAL INTERNET OF THINGS: DALLA PROGETTAZIONE IN CAD ALLA PROTOTIPAZIONE E LE FASI DI TEST FINO ALLE ATTIVITÀ DI SALES & MARKETING...



...I DATI VENGONO CONDIVISI, ELABORATI E UTILIZZATI PER MIGLIORARE COSTANTEMENTE L'EFFICIENZA DEI MACCHINARI E LA QUALITÀ DEI PROCESSI

TEMO PERÒ CHE I COLLABORATORI NON RIESCANO A STARE AL PASSO CON TUTTI QUESTI CAMBIAMENTI DI PROCEDURE



NON CREDO CHE CI SARANNO PROBLEMI PER LE HR: ABBIAMO CREATO UNA USER EXPERIENCE SEMPLIFICATA



E POI VORREI CHE VOI DEI SISTEMI INFORMATIVI UTILIZZASTE LA INTRANET PER EROGARE LE ISTRUZIONI CON GLI AGGIORNAMENTI SUI SISTEMI, TASK PER TASK, CON MICROPROGRAMMI DI FORMAZIONE IN PILLOLE. SI PUÒ FARE?

EHM, CI PROVIAMO



CHE C'È RAGAZZI? NON VI VEDO CONVINTI



VEDRETE CHE ANDRÀ TUTTO BENISSIMO



INVECE LE PREOCCUPAZIONI DEI RESPONSABILI HR E IT SI RIVELANO FONDATE: IL PASSAGGIO È TROPPO DRASTICO. RISULTATO: L'INTRANET VIENE UTILIZZATA, IN PRATICA, SOLO PER INOLTARE TROUBLE TICKET E RICHIESTE DI ASSISTENZA

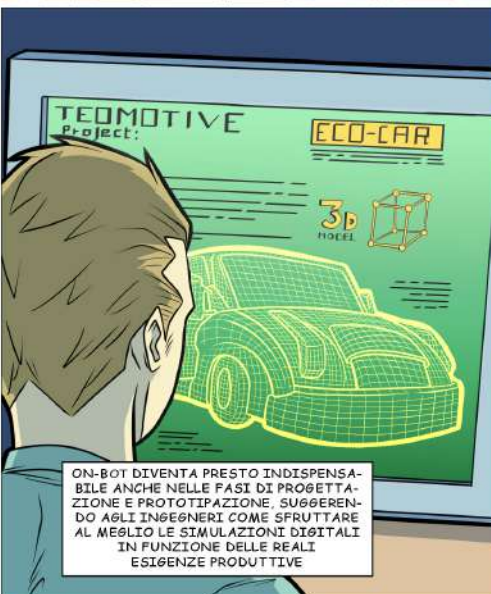
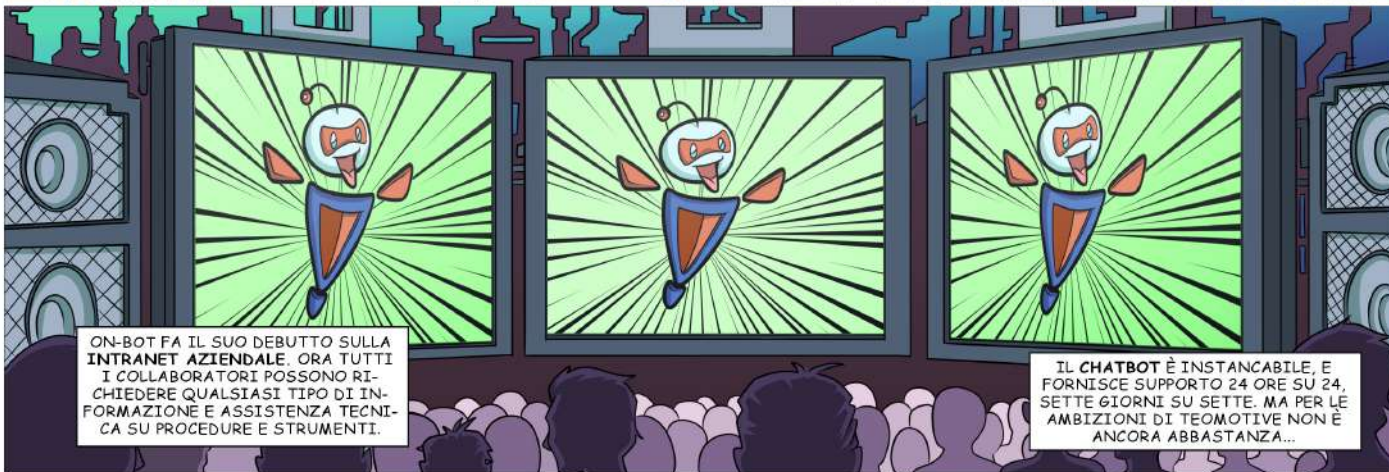


È IL CASO DI UNIRE LE FORZE, SOCIO, MA SOPRATTUTTO È IL MOMENTO DI RICORRERE A LORO...



...A LADY AI E A ON-BOTI







# TECNOLOGIE UTILIZZATE

## INTELLIGENZA ARTIFICIALE:

L'Intelligenza Artificiale (Artificial Intelligence, AI) è l'abilità di un sistema tecnologico di risolvere problemi o svolgere compiti e attività con meccanismi che emulano quelli tipici del cervello umano. La disciplina sviluppata attorno alle soluzioni di AI punta a realizzare piattaforme composte da elementi hardware e software sempre più rapide ed efficaci nel comprendere la natura di un problema, individuare soluzioni appropriate e agire di conseguenza in modo autonomo, senza l'intervento di alcun operatore.

## CHATBOT:

Un chatbot è una applicazione alimentata dall'Intelligenza Artificiale, a cui si accede tramite una classica chat via internet. L'assistente virtuale fornisce qualsiasi tipo di informazione, da quelle sul meteo a quelle sul traffico, ma è in grado anche di condividere contenuti ed eseguire su richiesta semplici operazioni, come per esempio acquisti online e offrire servizi di prenotazione. Può essere installato virtualmente ovunque: Facebook Messenger, Slack, Telegram, siti web proprietari, supporti per la digital signage.

## NUI:

Un'interfaccia utente naturale (Natural User Interface, NUI) è un sistema per l'interazione uomo-macchina a cui accedere tramite azioni intuitive, come il tocco su un display, i gesti in prossimità di sensori di movimento o, ancora più semplicemente, l'utilizzo della voce. Una NUI può essere utilizzata in vari modi, a seconda dello scopo e delle esigenze. Alcune si basano su dispositivi di mediazione anche se le più avanzate sono invisibili o così poco appariscenti da risultare invisibili.

## AR:

La realtà aumentata ha una doppia valenza, che la rende decisamente diversa dal concetto di virtuale. La differenza maggiore è che, in quanto visualizzata sull'ambiente concreto circostante, l'AR non occlude la vista di chi indossa visori e occhiali, come gli HoloLens, ma fornisce una visuale "aumentata" appunto per l'aggiunta di informazioni e dati peculiari. In questo modo, strumenti ad-hoc riescono a fungere da supporto peculiare per l'assistenza remota e le attività operative anche in ambiti per i quali verrebbe richiesta una conoscenza tecnica.

## VR:

Quello che sappiamo circa la realtà che ci circonda è dovuto ai sensi. Gli stessi sensi che possiamo "ingannare" tramite un paio di visori di realtà virtuale. Pur restando sempre nello stesso luogo, bastano dei piccoli specchi stereoscopici, una fonte di contenuti e magari un gamepad, per immergersi in lande desolate e territori fantascientifici, magari per apprendere in maniera dirompente alcune nozioni tecniche o "provare", con mano, come cambia la catena produttiva di un'azienda, grazie alla tecnologia. Diffuso in ambito gaming, il VR è la grande promessa della collaboration enterprise.

## SCENEGGIATURA:

Domenico Aliperto

## DISEGNI:

Emanuele Esposti