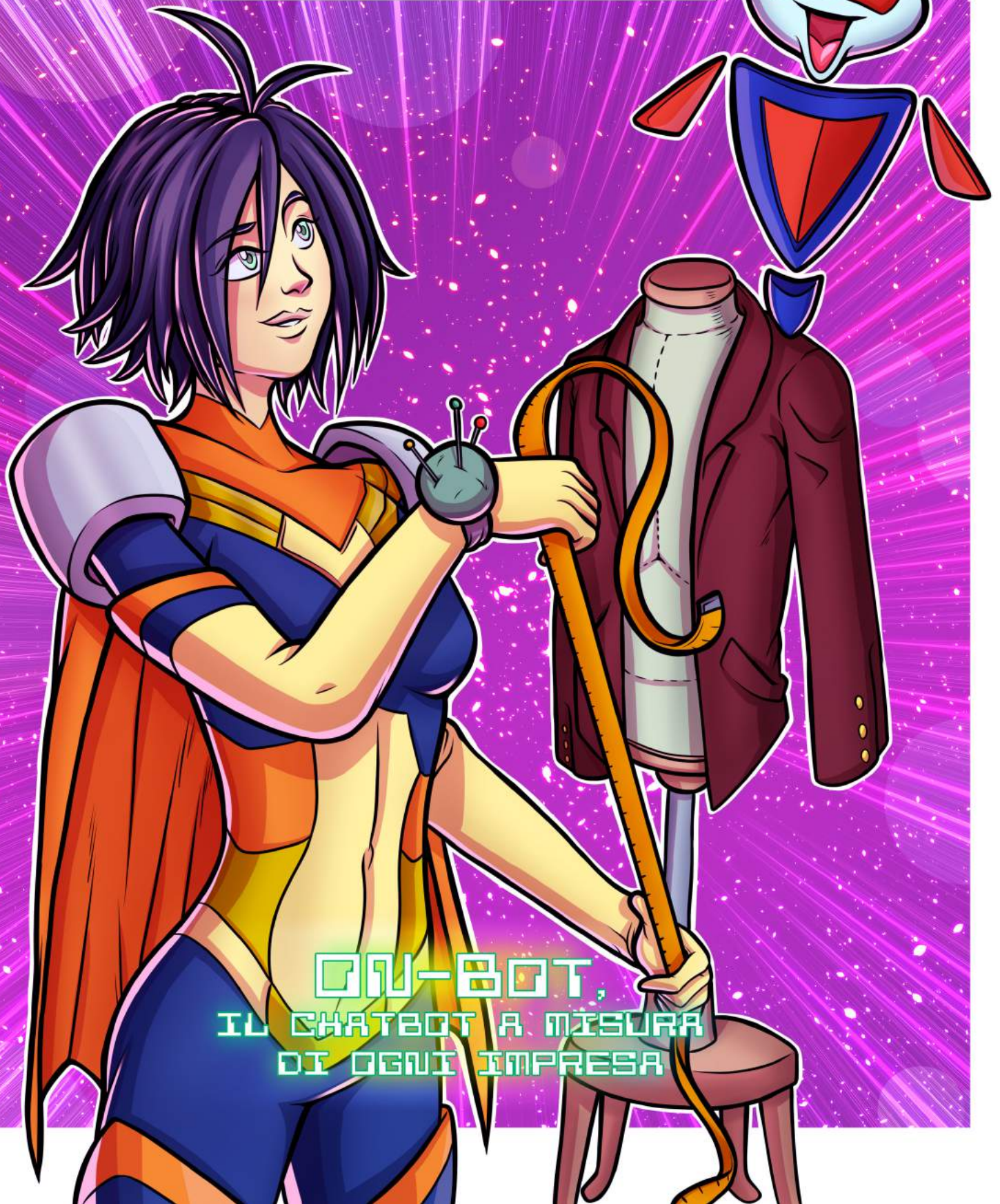


# LADY AI

CON LA PARTECIPAZIONE DI IRON LEARNING E ARMAN



QU-BOT,  
IL CHATBOT A MISURA  
DI OGNI IMPRESA



TEOTAYLOR È UNA SARTORIA ARTIGIANALE CHE HA FATTO DELLA QUALITÀ SENZA COMPROMESSI E DEL MADE IN ITALY UN VERO E PROPRIO SUCCESSO. E GRAZIE AL PASSAPAROLA L'AZIENDA SI È FATTA UNA CERTA FAMA ANCHE OLTRE I CONFINI DELLA PENISOLA



È FANTASTICO: I CLIENTI CONTINUANO AD AUMENTARE, E CI ARRIVANO RICHIESTE DA OGNI PARTE DEL MONDO. SIAMO DIVENTATI UNA MAISON INTERNAZIONALE!



BISOGNEREBBE APRIRE NUOVI ATELIER NEI MERCATI A MAGGIORE POTENZIALE. MA SE VOGLIAMO AUMENTARE LE VENDITE MANTENENDO ALTA LA QUALITÀ, DOBBIAMO INVESTIRE IN SARTI PREPARATI, PIÙ CHE IN NEGOZI. E SE PUNTASSIMO SULL'E-COMMERCE?



"...POTREMMO DARE VITA A UNA SORTA DI ATELIER VIRTUALE..."

"MA CAPO... LO SA BENE CHE I NOSTRI CLIENTI SONO ABITUATI A UN SERVIZIO PREMIUM. E POI COME FAREMMO PER PRENDERE LE MISURE?"



C'È IL RISCHIO CHE IL SITO DI E-COMMERCE SI RIDUCA A UNA VETRINA, E CHE POI I CLIENTI CI CONTATTINO DA MEZZO MONDO PER CHIEDERE INFORMAZIONI, DARCI LE MISURE E FARE GLI ORDINI. NON SIAMO ATTEZZATI, CAPO.



IN EFFETTI, DOVE LI TROVO IO TUTTI I CONSULENTI CHE OCCORREREBBERO? SENZA CONTARE CHE DOVREBBERO CONOSCERE LE LINGUE, OLTRE A ESSERE ESPERTI DI MODA...



NULLA È IMPOSSIBILE, QUANDO SI HA A DISPOSIZIONE ON-BOT!



LADY AI RIVERSA LE CAPACITÀ DI ON-BOT NELL'ATELIER VIRTUALE E LO TRASFORMA NEL PADRONE DI CASA DELLA BOUTIQUE ONLINE



ON-BOT ACCOGLIE I CLIENTI NELLA LORO LINGUA, LI ACCOMPAGNA NELLA SCELTA DI TESSUTI E MODELLI, LI ASSISTE NEL PROCESSO DI SELEZIONE E PAGAMENTO, OLTRE CHE NELLE ATTIVITÀ POST VENDITA



NIENTE MALE! MA PER I CLIENTI CONTINUA A ESSERE DIFFICILIOSO PRENDERE LE MISURE, E QUALCUNO LAMENTA L'ASSENZA DI QUEL TOCCO DI ESCLUSIVITÀ A CUI È ABITUATO IN NEGOZIO...



PERÒ... ESIGENTI QUELLI DEL FASHION! MA SO IO COSA CI VUOLE



LADY AI CHIAMA A SÉ IRON LEARNING E ARMAN



IRON LEARNING INFONDE NELL'ASSISTENTE VIRTUALE LA CAPACITÀ DI CONOSCERE SEMPRE PIÙ APPROFONDITAMENTE IL CLIENTE E LE SUE ESIGENZE...



ARMAN INTEGRA UN SOFTWARE DI REALTÀ AUMENTATA SULL'E-COMMERCE E DÀ ACCESSO COMPLETO A ON-BOT CHE ORA, ANCHE TRAMITE UNA MOBILE APP...



...PUÒ CONSIGLIARE ABBINAMENTI E ASSISTERE I CLIENTI NELLA DELICATA FASE DI MISURAZIONE, DANDO ISTRUZIONI PRECISE CON UNA USER EXPERIENCE INTUITIVA



...COSÌ DA COMBINARNE LE PREFERENZE CON I TRENDS DELLA MODA E CON LA DISPONIBILITÀ DEL MAGAZZINO DI TEOTAYLOR PER GENERARE PROPOSTE PIÙ CHE PERSONALIZZATE: UNICHE

SEI STATA GRANDE LADY AI, ON-BOT È PROPRIO IL CHATBOT FATTO SU MISURA PER NOI!

FINE

# TECNOLOGIE UTILIZZATE

## INTELLIGENZA ARTIFICIALE:

L'intelligenza artificiale (Artificial Intelligence, AI) è l'abilità di un sistema tecnologico di risolvere problemi o svolgere compiti e attività con meccanismi che emulano quelli tipici del cervello umano. La disciplina sviluppatasi attorno alle soluzioni di AI punta a realizzare piattaforme composte da elementi hardware e software sempre più rapide ed efficaci nel comprendere la natura di un problema, individuare soluzioni appropriate e agire di conseguenza in modo autonomo, senza l'intervento di alcun operatore.

## CHATBOT:

Un chatbot è una applicazione alimentata dall'intelligenza artificiale, a cui si accede tramite una classica chat via internet. L'assistente virtuale fornisce qualsiasi tipo di informazione, da quelle sul meteo a quelle sul traffico, ma è in grado anche di condividere contenuti ed eseguire su richiesta semplici operazioni, come per esempio acquisti online e offrire servizi di prenotazione. Può essere installato virtualmente ovunque: Facebook Messenger, Slack, Telegram, siti web proprietari, supporti per la digital signage.

## MACHINE LEARNING:

L'apprendimento automatico o machine learning è la scienza che consente ai computer di agire senza un continuo intervento di programmazione. Nell'ultimo decennio, il machine learning ha permesso di teorizzare, e poi sperimentare, paradigmi come il riconoscimento vocale, quello facciale, la guida autonoma e la ricostruzione del genoma umano. Oggi il machine learning è così diffuso che viene usato, quotidianamente, senza nemmeno dare nell'occhio, per esempio negli speaker domestici, sui telefonini e nelle procedure di acquisto degli e-commerce.

## AR:

La realtà aumentata ha una doppia valenza, che la rende decisamente diversa dal concetto di virtuale. La differenza maggiore è che, in quanto visualizzata sull'ambiente concreto circostante, l'AR non occlude la vista di chi indossa visori e occhialini, come gli HoloLens, ma fornisce una visuale "aumentata" appunto per l'aggiunta di informazioni e dati peculiari. In questo modo, strumenti ad-hoc riescono a fungere da supporto peculiare per l'assistenza remota e le attività operative anche in ambiti per i quali verrebbe richiesta una conoscenza tecnica.

## SCENEGGIATURA:

Domenico Aliperto

## DISEGNI:

Emanuele Esposti